

FICHE PRODUIT

Sage 100cloud Calcul des besoins d'achats

Améliorez la rentabilité de votre Entreprise,
en ajustant et en analysant vos stocks.

Juin 2020



Vous voulez maîtriser votre volume d'achats et être sûr que vos stocks ne dépassent pas vos besoins réels. Vous devez vous assurer de la disponibilité des produits nécessaires à la couverture des besoins clients et anticiper toute hausse pouvant impacter la rentabilité de votre activité.

Vous anticipez vos besoins

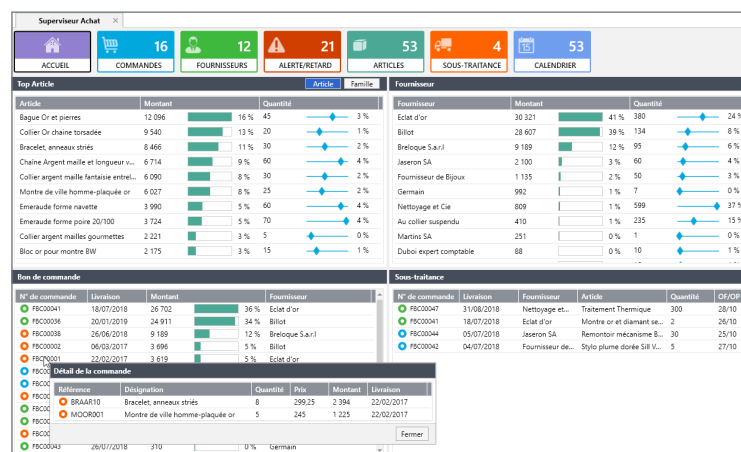
Vous prévoyez votre capacité de livraison en fonction des informations internes ou externes à venir (prévisions de vente, de commandes clients, devis, etc.).

Vous ajustez votre approvisionnement

Vous avez une vue d'ensemble de vos stocks et de vos prévisions de réapprovisionnement. Vous lancez vos achats selon vos priorités tout en minimisant vos coûts de stockage et en maîtrisant vos délais de livraison (achat en "juste à temps"). Vous calculez le délai théorique d'approvisionnement en conservant un délai de sécurité.

Vous analysez les propositions d'achats

Vous accédez via des outils d'analyse graphiques et performants à toutes les informations utiles pour analyser et comparer vos propositions d'achats : calendrier fournisseur, reporting des entrées et sorties, etc. Ces propositions peuvent être modifiées manuellement. Vous êtes en mesure de regrouper l'ensemble des commandes par fournisseur, article ou dépôt. Vous anticipez les changements : rupture de produits, changement de fournisseurs, information du client, etc.



Superviseur achat

Les atouts de l'offre

Maîtrise

- > Rentabilité de votre entreprise grâce à la réduction des frais de stockage, l'amélioration de la relation client et le gain de réactivité

Réactivité

- > Gestion en temps réel des commandes clients / fournisseurs et du stock

Flexibilité

- > Modification manuelle des propositions d'achats, détection des retards, alerte sur le court-terme

Anticipation

- > Génération automatique des prévisions basées sur l'historique des ventes

Reporting

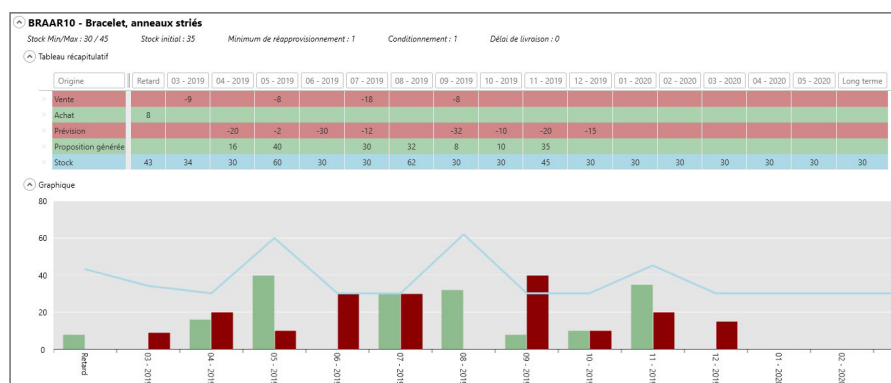
- > Analyse graphique de l'état de vos achats à court, moyen et long terme

Les fonctionnalités

- > Optimisation des achats, interface graphique et dynamique, complètement ajustable selon l'évolution de votre activité et vos besoins
- > Définition poussée des informations fournisseurs : jours de commande, d'ouverture, de livraison minimum de commande, délai de livraison, etc.,
- > Calcul automatique des achats en fonction des commandes clients
- > Propositions d'achat modifiables manuellement : avant transmission à Sage 100cloud Gestion Commerciale
- > Regroupement des commandes par fournisseurs, articles ou dépôt ou affaires
- > Prise en compte des minimums de commandes et du colisage
- > Gestion des délais de sécurité
- > Gestion des articles gammés : taille et couleur
- > Calcul et prise en compte de la quantité économique : formule de Wilson
- > Calcul du délai théorique d'approvisionnement, avec prise en compte de délais de sécurité
- > Calcul automatique des prévisions de commandes clients basé sur l'historique des ventes : série constante, à tendance, cyclique, saisonnière
- > Création manuelle et historisation de prévisions de commandes à des fins de simulation, etc.
- > Gestion du réapprovisionnement au stock maxi

Les +

- Les acheteurs ont plus de souplesse grâce à des outils d'analyse puissants
- Ajustement des commandes : les bonnes quantités au bon moment
- Plus grande prévision sur les achats sur un horizon de court à long-terme



Evolution du stock



Pour plus d'informations et être mis en relation avec un expert :

01 41 66 25 91

www.sage.com/fr-fr/sage-100cloud

www.sage.com



© Sage 2020 Tout droit réservé. Société par Actions Simplifiée au capital de 6 750 000 € - Siège social : 10 place de Belgique, 92250 La Garenne Colombes - 313 966 129 RCS Nanterre - Les informations contenues dans ce document peuvent faire l'objet de modifications sans notification préalable - Création : CA-inspire